



## Roland VersaUV LEF-12

10 CM KALINLIĞA KADAR OLAN MALZEMELER ÜZERİNE DİREKT BASKI İÇİN UV MÜREKKEPLİ BASKI MAKİNESİ.

### Genel Bakış

Roland VersaUV LEF-12 fantezi ürünler ve koleksiyonluk eşyalar tasarlamak ve prototipler yaratmak için dizayn edilmiş UV mürekkepli bir baskı makinesidir. LEF-12 ile bir seferde malzemeler üzerine direkt olarak fotoğraflar, yazılar, desenler ve logolar basabilirsiniz. Mükemmel bir fiyat/kalite oranı sunmanın yanı sıra LEF-12, parlak, mat ve hatta rölyef boya efektleri uygulamalarında, CMYK ve beyaz renkleri kullanarak 10 cm ye kadar baskı kalınlığında, 305 x 280 mm'ye baskı alanında kullanılabilir. LEF-12 plotterler, küçük ve orta ölçekteki

baskı işlerinde ve hatta, özel grafik elemanları ve detayları ile kişiselleştirilmiş özel işler için bile idealdir. Bu cihaz ile testleri ve denemeleri gerçekleştirmek, kalıplar hazırlamak veya kurulum için gereken süreyi elimine ederek hemen baskı işlemine geçebilirsiniz. LEF-12 ile elde edeceğiniz olağanüstü baskı kalitesinin anlamı, yazılar ve özel grafikler gibi, en küçük elementlerin bile her detayının mükemmel olmasıdır. İşletme güvenliğini garanti etmek ve herhangi bir kir veya tozu önlemek için, plotter bir ön kapak ile sunulmaktadır.

### Temel Özellikler

- UV mürekkepli plotter.
- 305 x 280 mm baskı alanı üzerinde CMYK ve beyaz renkleri kullanarak 10 cm'ye kadar baskı kalınlığı.
- Parlak, mat ve hatta rölyef boya efektleri uygulayabilme.
- Türkçe RIP Roland VersaWorks yazılımı.

- Yazılar ve özel grafikler gibi en küçük elementlerin dahi her detayında mükemmel baskı kalitesi.
- Düz yüzeylere veya düzensiz yüzeylere baskı yapabileme.
- Küçük ölçekli baskı işleri ve özel işler için ideal ideal.

### Uygulamalar ve Medya

Benzersiz özellikleri sayesinde, Roland VersaUV LEF-12'nin kullanışlılığı serigrafi uygulamaları ile sınırlı değildir, cihaz rölyef işleri, firmalar için hediye ve küçük araç gereçlerin üretimi gibi bir diğer uygulamalar için, tasarım ve grafik ajansları için genel anlamda tasarım ve prototipleme işleri için idealdir.

LEF-12'nin çok önemli bir özelliği de, değerli objelerin kişisel uyarlamalar ve eşsiz kabartmalı parlak efektler yaratabilmesi, renklendirilmiş elemanlar ile etiketler veya plakalar tasarlamak için mükemmel olmasıdır. Ayrıca küçük ve hatta tek bir üretim koşumu için de kullanılabilir.

İSTEĞE GÖRE UYARLANMIŞ ÇERÇEVELER

KILIFLAR VE KOLEKSİYONLUK EŞYALAR ÜZERİNE BASKI YAPABİLME

PROTOTİPLER

ORGANİZASYONLAR İÇİN TASARLANAN OBJELER

KİŞİLEŞTİRİLMİŞ KOZMETİKLER VE EL SANATLARI

KÜÇÜK ARAÇ GEREÇLER

ÇOK RENKLİ VE RÖLYEF UYARLAMA EFEKTLERİ



## RIP Roland VersaWorks Yazılımı



VersaUV LEF-12 size baskı işlemlerinizde topyekün kontrol sağlayan RIP Roland VersaWorks yazılımı ile birlikte gelmektedir. Versaworks video arayüzünün sezgileri çok yüksektir, bu sayede tasarımlarınızı neredeyse yazılımı daha önce kullanmışsınız gibi basabilirsiniz. The Adobe Postscript Level 3™ grafik motoru size mükemmel stabilite ve büyük ölçekli işleme kapasitesi sunar ve 16-bit tarama özelliği sayesinde tonların ve detayların kalitesi mükemmeldir. VersaWorks çok farklı veriyi işleyebilir yani, bir veritabanından direkt olarak çağrılabilen farklı bir fotoğraf veya metnin her biriyle bir grafik serisi yaratabilirsiniz. VersaWorks ayrıca size, çeşitli sayfa düzenlerini ve CMYK'nın

farklı kombinasyonlarını yönetme, beyaz ve şeffaf mürekkebi ve sonrasında da uygulanan tabakaların derinliğini izleme olanağı sağlar. VersaWorks ayrıca baskı işinin tam maliyetini belirleyebilmeniz, yazdırılan her bir dosyanın gerekli mürekkep miktarını ve baskı sırasını olabildiğince etkin bir şekilde yönetebilmeniz için her bir dosyanın gerekli baskı süresini önceden hesaplar. Yazılım ayrıca, şeffaf mürekkep üzerine tabaka baskısı ile çok sayıda eşsiz ve orijinal efektler temin edebileceğiniz kapsamlı bir doküman kütüphanesi içerir. VersaWorks yazılımı Türkçedir ve internetten indirilebilir ücretsiz güncellemeler sunar.

## Roland ECO-UV mürekkepleri



LEF-12, esnek materyaller dahil olmak üzere, geniş bir yelpazedeki malzeme üzerine baskı yapmak için kullanabileceğiniz Roland CMYK ve beyaz ECO-UV mürekkepleri ile birlikte sunulmaktadır. Mürekkepler anında kurur ve yüksek renk yoğunluğu ile renk randımanı ile mükemmeldir. Bu sayede geniş bir yelpazedeki

uygulama için kullanılabilir. Beyaz mürekkebin mükemmel kapsamı sayesinde, şeffaf veya metalik materyaller üzerine baskı yapmakta sorun yaşamazsınız. Ayrıca ısıllı şekillendirmeler, filmler veya genişleyebilen materyaller için mürekkebin yüksek elastisitesi ECO-UV S versiyonu da mevcuttur.

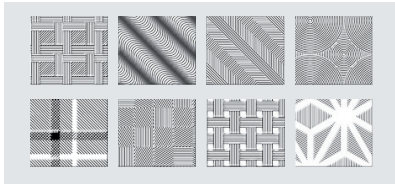
## Beyaz Mürekkep



CMYK renklerine ilaveten, LEF-12 obje yüzeylerini mükemmel bir şekilde kişiselleştirebileceğiniz ve CMYK renkleri için ideal bir taban yaratabileceğiniz yüksek kapsamlı beyaz mürekkep sunulmaktadır. Pigment kalitesi sayesinde,

renkli tabanlar üzerine şaşırtıcı sonuçlarla logo ve yazı baskı yapabilirsiniz. Beyaz ve renkli mürekkepler aynı cihazda konsantrle olduğu için üretim süresi kısaldır.

## Boya Efektleri



LEF-12 ile basılacak parçaları, sadece direkt olarak yazılımdan seçerek, gerçekten eşsiz grafik sonuçlar elde edebileceğiniz, farklı derinliklerde uygulanabilecek parlak ve mat boya efektleri yaratabilirsiniz.

VersaWorks yazılımı ayrıca çok özel sonuçlar yaratmakta kullanabileceğiniz kapsamlı bir desen kütüphanesi içermektedir.

Teknik özellikler		
Baskı teknolojisi		Piezoelectric
Uygun materyaller	Ölçüler	Maksimum 335 (G) x 310 (D) x 100 (Y) mm
	Ağırlık	Maksimum 5 kg
Baskı genişliği ve uzunluğu		Maksimum 305 (G) x 280 (D) mm
Boya Kartuşları	Tipler	Kartuş ECO-UV 220 cc veya ECO-UV S
	Renkler	6 renk cyan, magenta, yellow, black, beyaz ve transparan (transparan sadece ECO-UV versiyonlarında mevcuttur)
Baskı çözünürlüğü		Maksimum 1440 dpi
Ölçüleri		998 (G) x 867 (D) x 546 (Y) mm
Ağırlığı		85 kg

Roland herhangi bir bildirimde bulunmaksızın özellikleri, materyalleri ve aksesuarları değiştirme hakkını saklı tutar. Sizin fiili çıktılarınız bu broşürde gösterilen sonuçlara göre farklılık gösterebilir. Optimum çıktı kalitesi için, kritik parçaların periyodik bakımları bir gereklilik olabilir. Detaylar için lütfen Roland tedarikçiniz ile temasa geçin. Açık olarak belirtilen durumlardan haricinde garanti uygulanmaz. Roland herhangi bir üründen önceden tahmin edilebilir olsun veya olmasın, tesadüfi veya dolaylı olarak oluşan hasardan kaynaklanan bozulmadan sorumlu tutulamaz. Üç boyutlu formlar telif hakkı ile koruma altına alınabilir. Müşteriler satın alınan ürün için yürürlükte olan tüm kanuni düzenlemeleri gözetmekle yükümlüdür. Kullanıcılara, bir baskı hatası, uygulanabilir mevzuattaki bir değişiklik veya bu broşür basıldıktan sonra müdahale sürecinde iken üründen yapılan bir değişiklik ve doğrudan üreticiden kaynaklanmayan nedenlerle bu broşürde öne sürülen koşulların değişikliği gösterebileceği hatırlatılır. DME112014. Tüm ticari markalar kendi sahiplerinin kişisel mallarıdır.